



Contenido de la mochila sensorial

La mochila sensorial contiene una variedad de estos artículos.



Tablero de comunicación

Tablero de CAA de baja tecnología que se utiliza para ayudar a comunicarse a las personas que hablan poco o nada.



Gafas de sol

Reduce la intensidad de la luz para personas con mayor sensibilidad a la luz.



Fidget Spinner

Alivia estrés y proporciona un estímulo sensorial táctil calmante.



Juguete Tangle Fidget

Mejora la fuerza de las manos, alivia la ansiedad y el estrés.



Koosh Ball

Estimulación táctil que puede ayudar a la concentración y a aliviar el estrés.



Tubo Ooze

Alivia ansiedad proporcionando una estimulación visual calmante.



Audífonos reductores de ruido

Bloquea los ruidos externos para personas con sensibilidad al ruido.



Almohadilla con peso para el regazo

Proporciona una presión profunda para una mayor comodidad o estimulación táctil. Puede ayudar a la concentración y el enfoque. Pesa 3 libras.



Pop It

Herramienta táctil tranquilizante que puede ayudar a aliviar la ansiedad y el estrés.



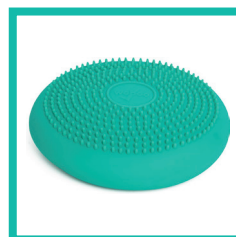
Serpiente con peso rellena de arena en forma de espiral

El peso favorece el enfoque y la atención al proporcionar un ligero estímulo propioceptivo y ayuda al autocontrol. Pesa 1.7 libras.



Banda elástica terapéutica

Proporciona una resistencia suave y puede utilizarse para la integración sensorial, el ejercicio y la coordinación.



Asiento Wiggle

Proporciona estimulación táctil y puede mejorar la concentración.

Se recomienda la supervisión de un adulto.